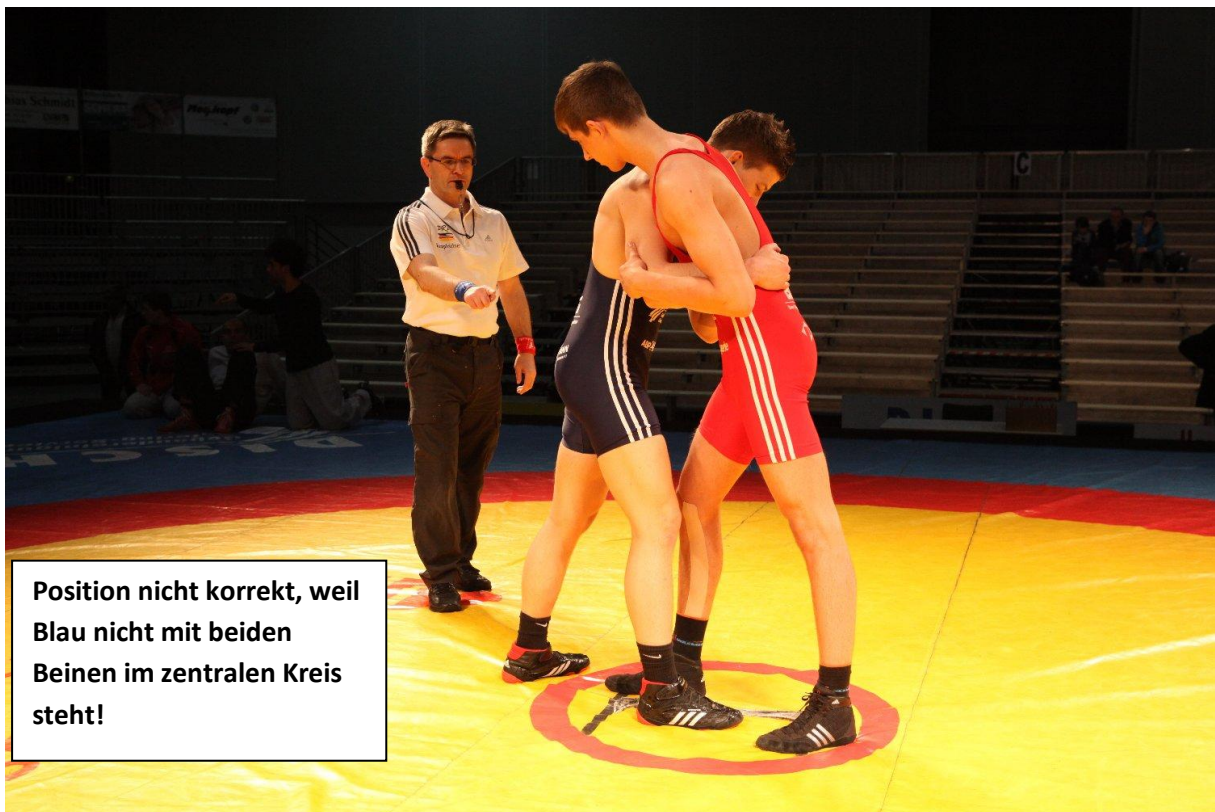


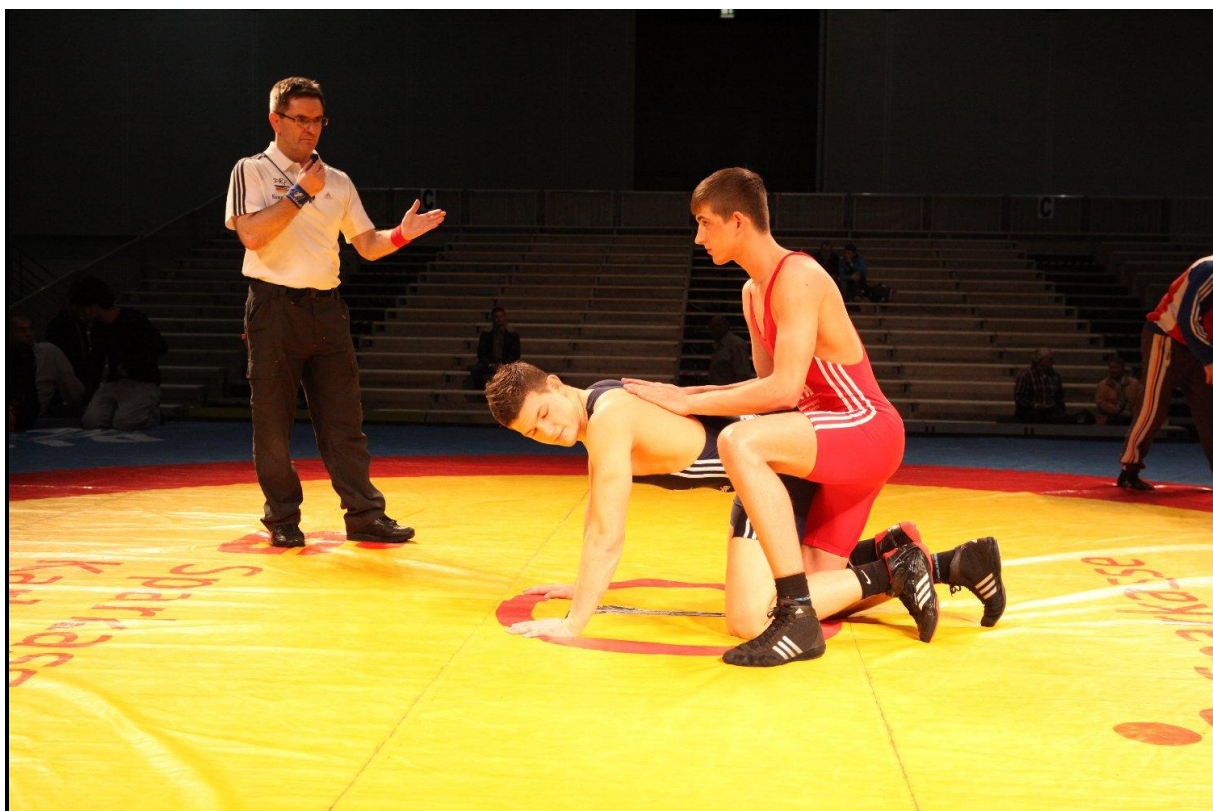
Bildercollage zu den Regeländerungen für Einzelmeisterschaften zum 01.01.2012

**Gr. röm. Stil: Position Brust an Brust -
Diese wird zu Beginn jeder Kampfrunde neu eingenommen!**



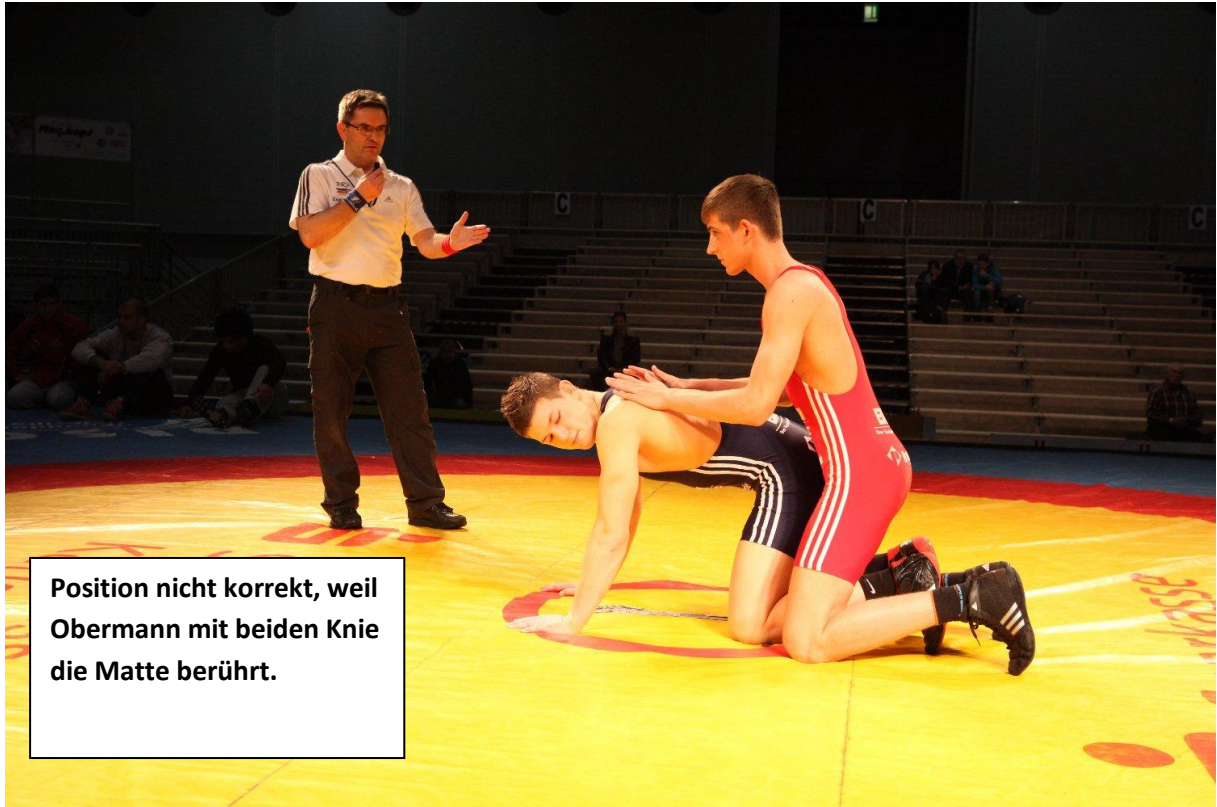


Gr. röm. Stil: korrekte Bankposition – Obermann muss beide Hände auflegen und max. 1 Knie darf die Matte berühren!

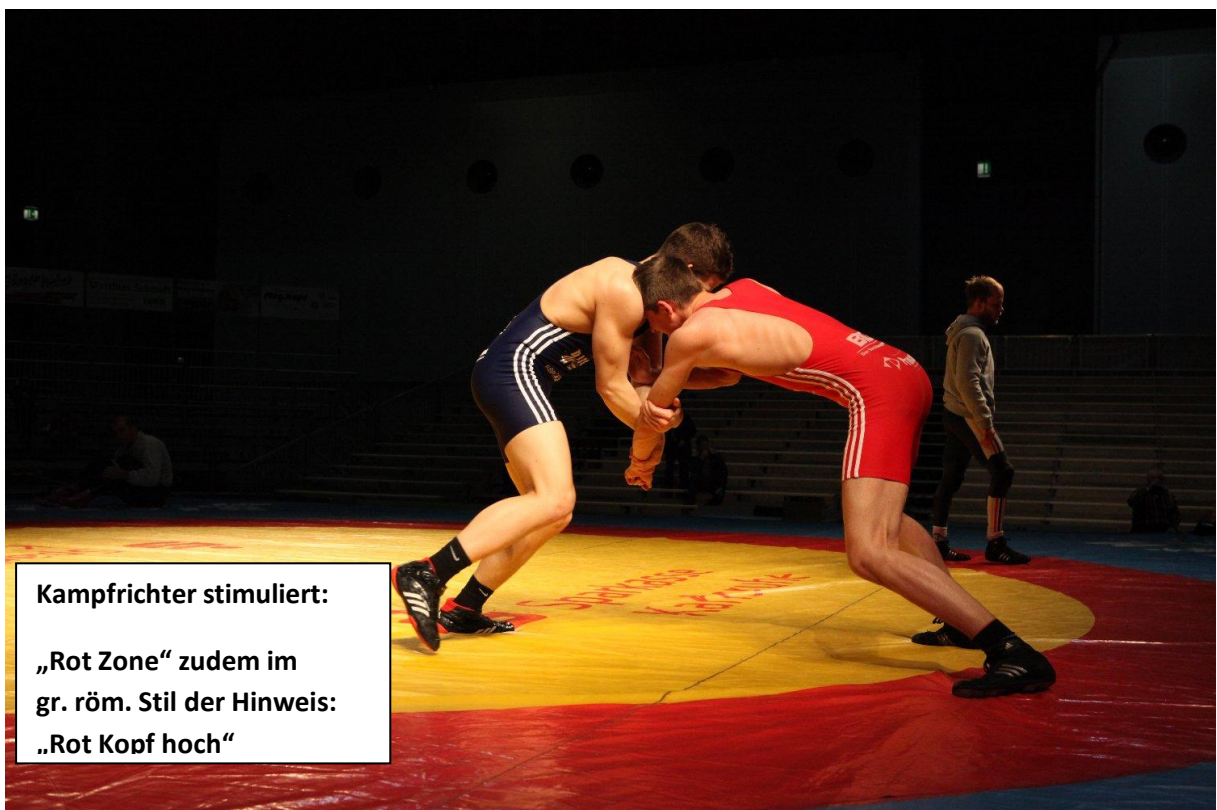


Erst danach nimmt der Kampfrichter die Pfeife in den Mund und es ertönt das Signal!





Die Passivitätszone – Wiederholtes Eindringen in die rote Zone!



**Kampfrichter stimuliert:
„Rot Zone“ zudem im
gr. röm. Stil der Hinweis:
„Rot Kopf hoch“**





**Rot trotz Ermahnung und KR
Hinweis wiederholt in der roten
Zone! Sanktion wegen Griffflucht
mit Verwarnung und 1 Punkt für
Blau aussprechen.**

Gr. röm. Stil – Foul Untermann durch Beine anwinkeln oder anheben



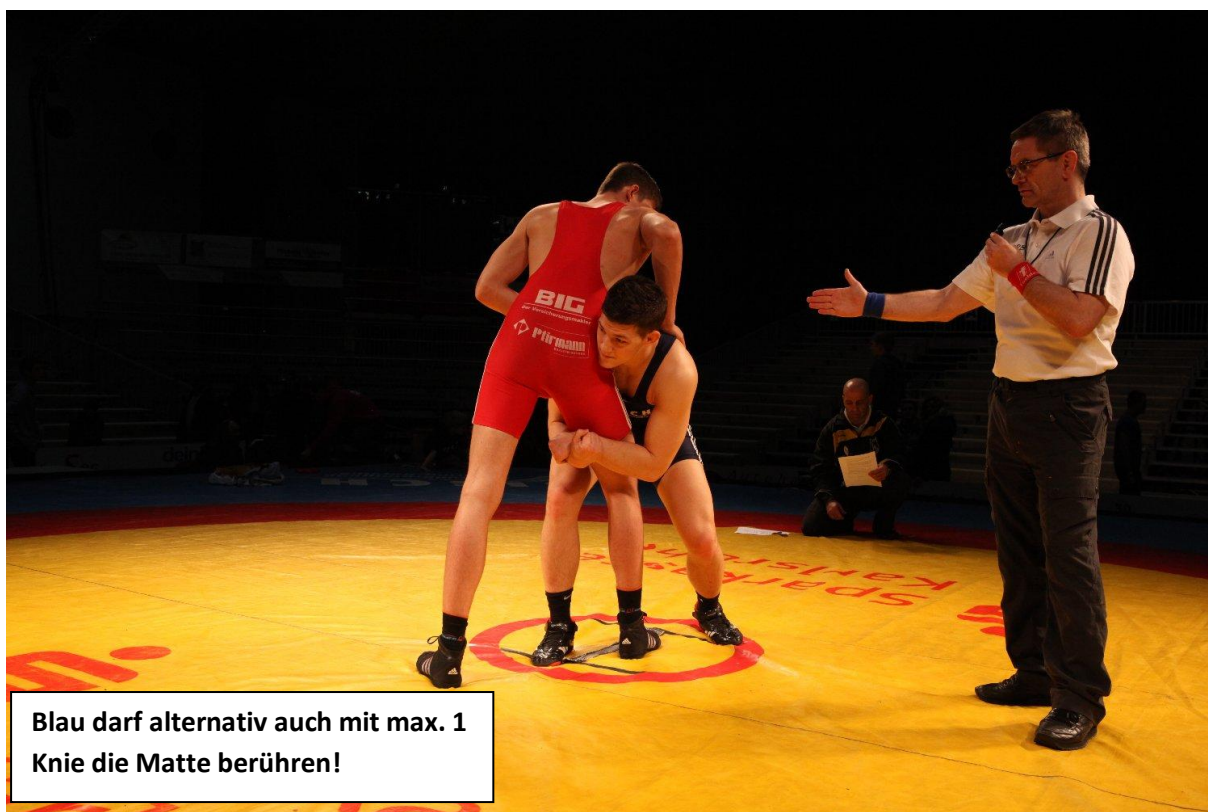
Gr. röm. Stil – Foul Untermann durch Griffflucht (schwimmen) nach vorne



Gr.röm. und Freistil – unerlaubte Handlungen – Finger fassen



Freistil – Die korrekte Clinchfassung (Beinfassung)



Freistil – Freistilclinch für das Absetzen auf das Gesäß (ohne Abstützen)



1 Punkt für Rot ! Die Kampfrunde ist beendet. Ein Konter von Blau ist nicht mehr möglich.